

HSE 和 HSA 型液压夹紧油缸

HSE 和 HSA 型液压夹紧缸是一种单作用弹簧复位的油缸,并具有体积小,行程短与夹紧力大等特点。HSE 型夹紧缸的安装形式为螺纹旋入式。HSA 型夹紧缸是一种端面螺栓固定结构形式。根据应用之需要,可选用活塞直径为 12 至 40 mm 和行程为 2 至 25 mm 的夹紧缸。液压夹紧油缸主要应用于工装器具的装卸夹紧,分度盘的制动和折弯、冲压及剪切等设备上。

元件种类: 夹紧缸

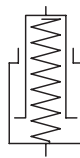
结构形式: 螺纹连接
板式安装

P_{max} : 500 bar

F_{max} : 200 ... 60000 N



基型与主要参数

基型 与规格	行程 (mm)	F_{max} (N) (500 bar)时	工作压力 P_{max} bar	螺纹接口	机能符号
HSE 12	2 .. 8	5500	500	M 20 × 1.5	
HSE 16	3 .. 12	10000		M 24 × 1.5	
HSE 20	4 .. 20	15000		M 30 × 1.5	
HSE 24	5 .. 20	23000		M 36 × 1.5	
HSA 32	20	40000		---	
HSA 40	25	60000		---	

订货实例

HSE 24 - 15

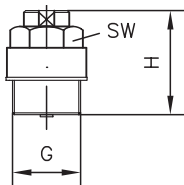
HSE 型螺纹连接夹紧缸
活塞 $\varnothing 24$ mm, 行程 15 mm

HSA 32 - 20

HSA 型板式夹紧缸
活塞 $\varnothing 32$ mm, 行程 20 mm

外形尺寸

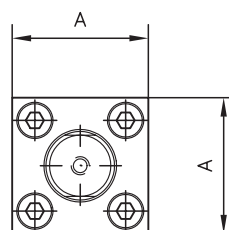
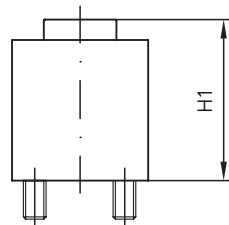
HSE .. 型



所有尺寸为 mm，保留变更权!

基型	H ¹⁾	G	SW	重量(kg)
HSE 12	20.5 ... 32.5	M 20 × 1.5	SW 24	0.05 ... 0.08
HSE 16	26.5 ... 41.5	M 24 × 1.5	SW 24	0.08 ... 0.12
HSE 20	28.5 ... 56	M 30 × 1.5	SW 30	0.14 ... 0.3
HSE 24	34 ... 65	M 36 × 1.5	SW 36	0.25 ... 0.5

HSA .. 型



基型	H1 ¹⁾	A	重量(kg)
HSA 32	71	60	1.6
HSA 40	85	70	2.5

1) 加上行程

详见样本

- HSE 与 HSA 型夹紧油缸 D 4711
- 也可参见“特殊应用领域的液压元件”章节（夹紧装置）

在型号索引栏内，另有附加元件的章节与页次说明